



GAT MONTHLY MEMBERSHIP PROGRESS REPORT

Results as of: 1/31/2022

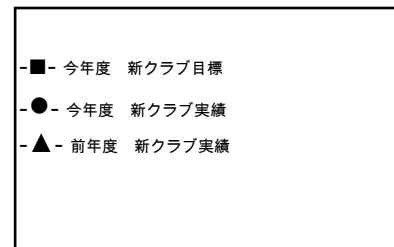
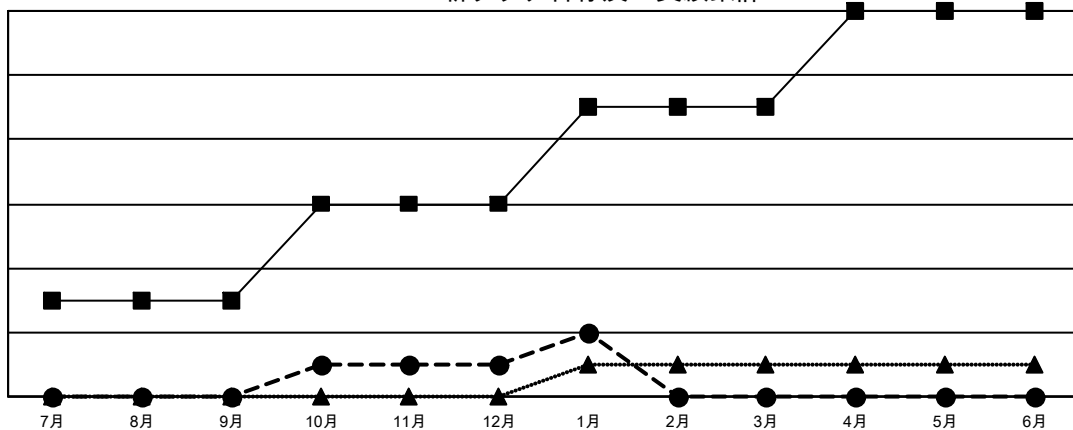
Multiple District 332

LOCATION: JAPAN

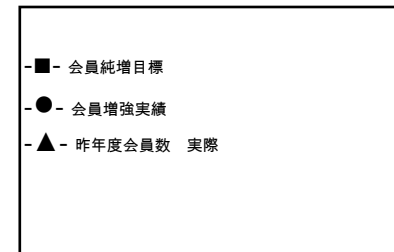
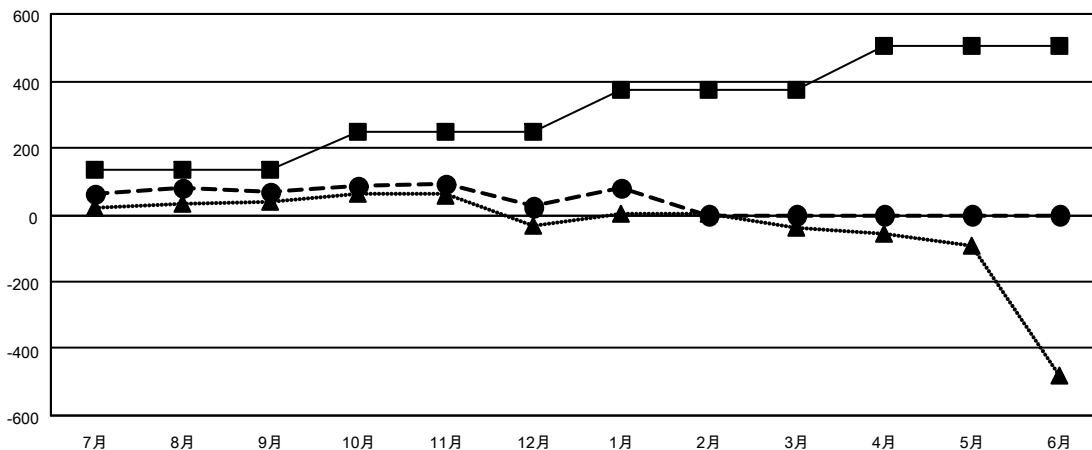
クラブ			
結果 : 2021-2022			
四半期	新クラブ目標	新クラブ	解散クラブ
7月/8月/9月	3	0	0
10月/11月/12月	3	1	1
1月/2月/3月	3	1	0
4月/5月/6月	3	0	0

名			
結果 : 2021-2022			
四半期	会員純増目標	会員増強実績	退会者 (転籍を含む) 実際
7月/8月/9月	134	201	116
10月/11月/12月	115	95	138
1月/2月/3月	125	89	33
4月/5月/6月	130	0	0

新クラブ目標及び実績累計



会員目標及び実績累計



解散クラブ: 1	
退会者	
物故会員	47
クラブ解散	11
その他	229
合計	287

155 CLUBS OF 328 一名以上の新会
員を登録

[会員累計データを見るには、ここをクリック](#)

男女別	
男性	7,862 (73.67%)
女性	2,810 (26.33%)
NON BINARY	0 (0.00%)
PREFER NOT TO ANSWER	0 (0.00%)
世帯主/家族会員合計	4,600
国際会費半額の家族会員	2,509